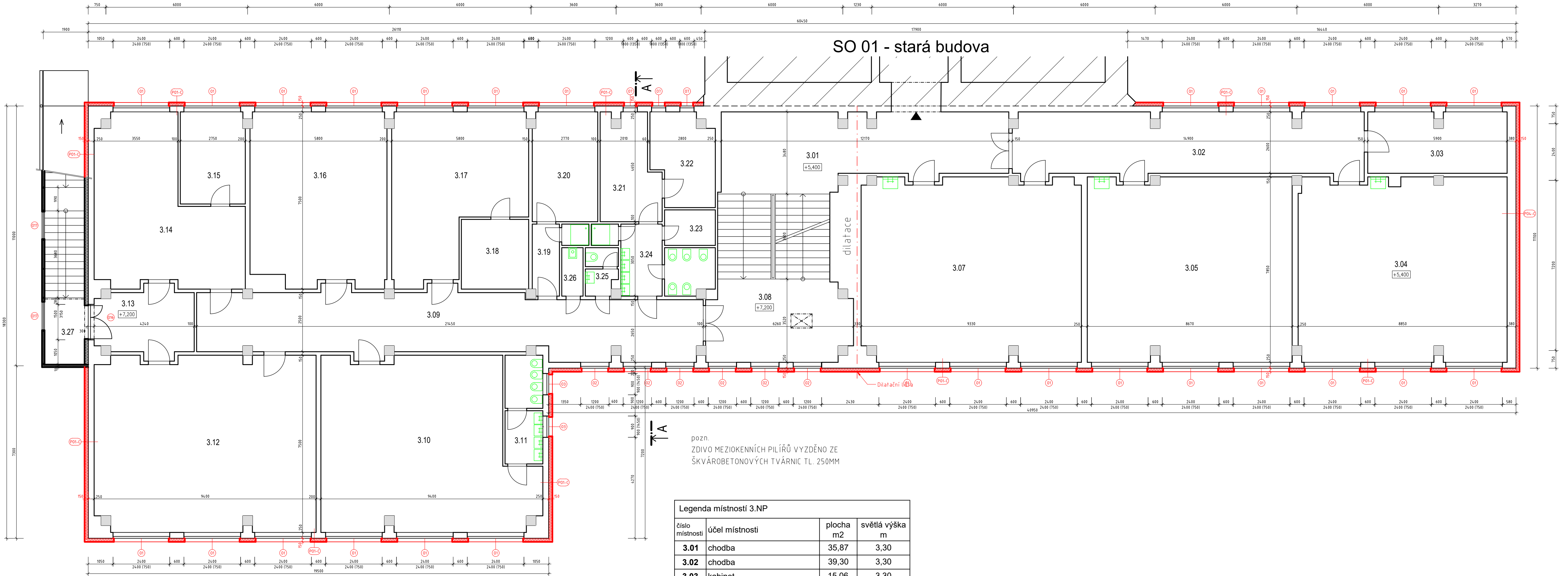


SO 02 Nová budova - 3.NP



pozn.
ZDIVO MEZI KENNÍCH PILÍŘŮ VYZDENO ZE
ŠKVÁROBETONOVÝCH TVÁRNIC TL. 250MM

Legenda místností 3.NP			
číslo místnosti	účel místnosti	plocha m2	světlá výška m
3.01	chodba	35,87	3,30
3.02	chodba	39,30	3,30
3.03	kabinet	15,06	3,30
3.04	učebna	68,06	3,30
3.05	učebna	67,17	3,30
3.07	učebna	37,15	3,30
3.08	chodba + schodiště	37,67	3,30
3.09	chodba	54,75	3,30
3.10	učebna	61,00	3,30
3.11	WC	7,36	3,30
3.12	učebna	68,65	3,30
3.13	zádveří	11,29	3,30
3.14	šatna	35,19	3,30
3.15	kancelář	10,66	3,30
3.16	učebna	42,68	3,30
3.17	jídelna	33,72	3,30
3.18	kuchyňka	8,41	3,30
3.19	chodba + sprcha	4,59	3,30
3.20	šatna	12,79	3,30
3.21	sušárna	10,36	3,30
3.22	prádelna	9,66	3,30
3.23	sklad	3,23	3,30
3.24	WC - děti	10,83	3,30
3.25	WC - personál	2,66	3,30
3.26	úklid	1,85	3,30
3.27	schodiště	22,32	3,30

Legenda skladby konstrukcí

- P01-C

- vnitřní omítka vápenná

- keramzitbetonový panel

- vnější omítka brizolitová

20 mm

250 mm

20 mm
- zateplovací systém:

- pěnový polystyrén EPS 70 F fasádní

- vnější silikonová omítka, zrnitost 2 mm

150 mm
- P01-C2

- vnitřní omítka vápenná

- keramzitbetonový panel

- keramický obklad soklu

20 mm

250 mm

20 mm
- zateplovací systém:

- extrud.polyst. XPS 200 G vroubkovaný - SF

- jemnozrnná marmolitová omítka

100 mm

Legenda materiálů

- bourané konstrukce
- zdivo z pórobetonových tvárnic P2-400
- zdivo z CP na MVC 2,5

- P02

- vnitřní omítka vápenná

- keramzitbetonový panel

- hydroizolace

- rostlý terén

20 mm

250 mm

20 mm
- P03

- vnitřní omítka vápenná

- zdivo z CP

- keramzitbetonový panel

- hydroizolace (porušená)

- rostlý terén (volný prostor)

20 mm

150 mm

250 mm

ATELIER VYSTYD, Náměstí Krále Jiřího z Poděbrad 6, Cheb, 350 02				
Projektant:	Ing. David Kolouch Ing. David Kojan	Zodpovědný projektant:	Autor: Ing. David Kojan	
Investor:	Obec Hazlov, Hazlov 31, 351 32 Hazlov		Smlouva:	Razítko: 01/2011
Akce:	Základní devítiletá škola a školka Hazlov st.p.č. 209 a 339, k.ú. Hazlov 638072 Zlepšení tepelně technických vlastností budovy, zateplení obvodových plášťů a střešních konstr., výměna a rekonstrukce otvorových výplní		Stupeň:	DPS
			Datum: 03/2011	
Část:	Název výkresu:	Měřítko:	Formát:	2.3
stavební řešení	SO 02 nová budova - 3.NP	1:100	8 x A4	
TEL: 354 422 635		atelier@vystyd.cz		www.vystyd.cz